



ΠΩΣ ΣΥΝΔΕΟΥΜΕ
ΕΝΑ **ΚΑΤΑΓΡΑΦΙΚΟ TVT**
ΣΕ **ΤΟΠΙΚΟ ΔΙΚΤΥΟ LAN;**



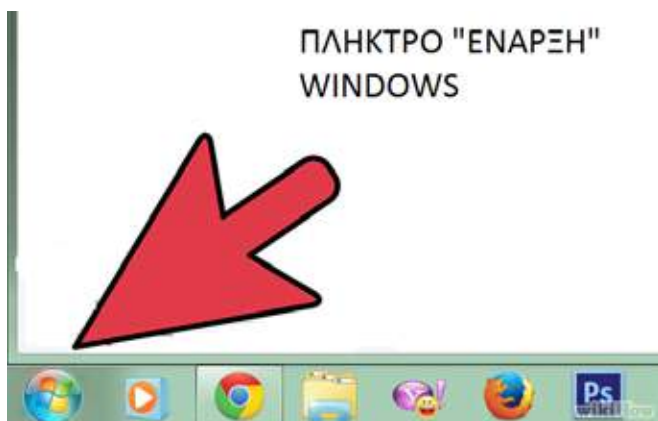
1

Συνδέουμε το καταγραφικό με καλώδιο δικτύου στο Router ή σε μια πρίζα δικτύου



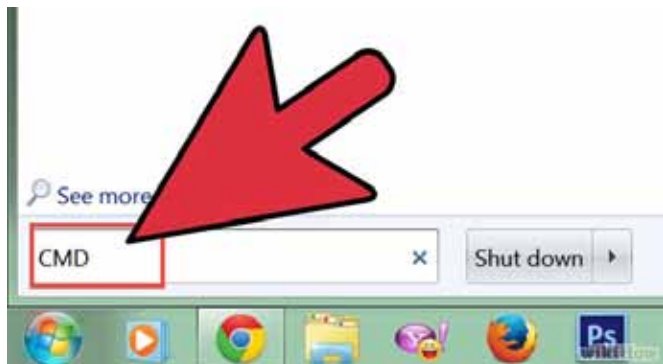
2

Χρησιμοποιούμε ένα ηλεκτρονικό υπολογιστή, που είναι συνδεδεμένος στο ίδιο τοπικό δίκτυο με το καταγραφικό και επιλέγουμε το πλήκτρο «Έναρξη» των Windows, όπως φαίνεται στην παρακάτω φωτογραφία:



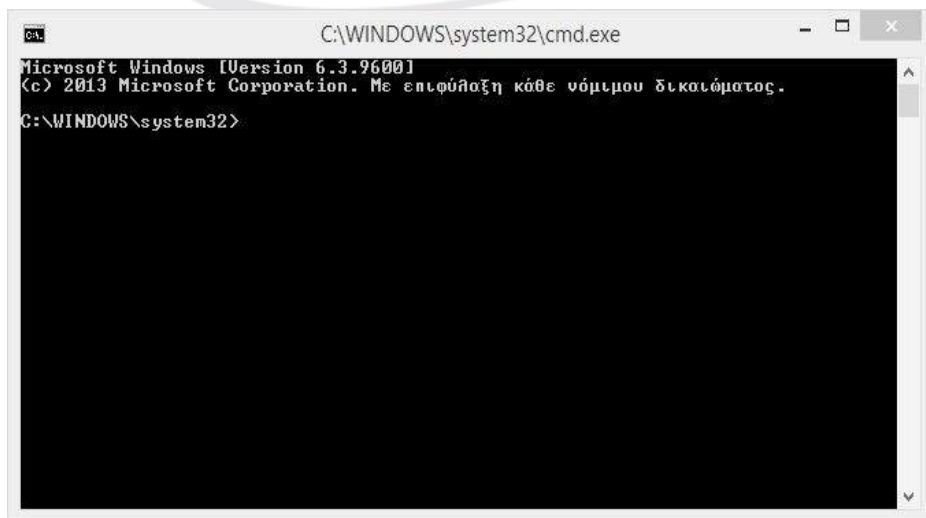
3

Στο παράθυρο που θα εμφανισθεί, πληκτρολογούμε την εντολή CMD, όπως φαίνεται στην παρακάτω εικόνα:

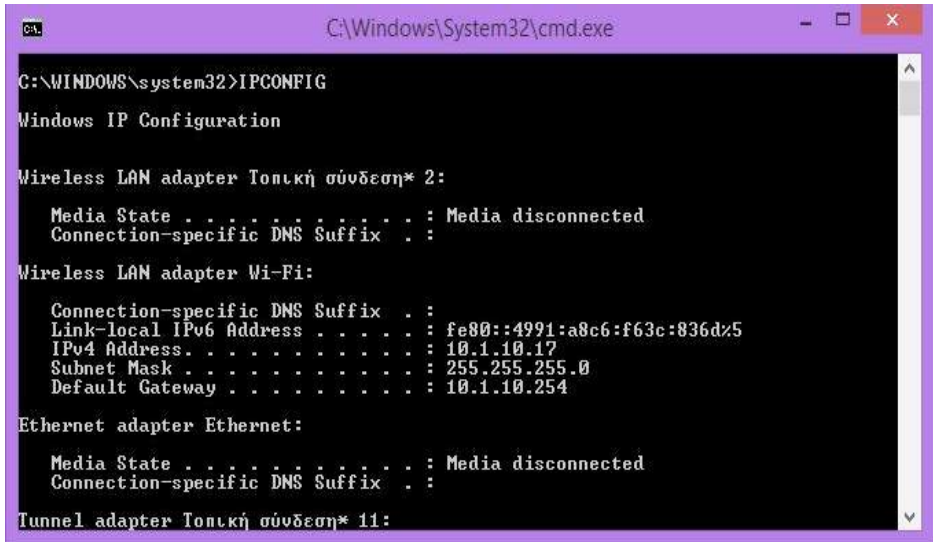


4

Θα εμφανισθεί το παρακάτω παράθυρο:



Στο παράθυρο αυτό πληκτρολογούμε την εντολή IPCONFIG και εμφανίζεται το παρακάτω παράθυρο:



```
C:\Windows\System32\cmd.exe

C:\WINDOWS\system32>IPCONFIG

Windows IP Configuration

Wireless LAN adapter Τοπική σύνδεση* 2:

    Media State . . . . . : Media disconnected
    Connection-specific DNS Suffix . :

Wireless LAN adapter Wi-Fi:

    Connection-specific DNS Suffix . :
    Link-local IPv6 Address . . . . . : fe80::4991:a8c6:f63c:836d%5
    IPv4 Address. . . . . : 10.1.10.17
    Subnet Mask . . . . . : 255.255.255.0
    Default Gateway . . . . . : 10.1.10.254

Ethernet adapter Ethernet:

    Media State . . . . . : Media disconnected
    Connection-specific DNS Suffix . :

Tunnel adapter Τοπική σύνδεση* 11:
```

Από το παραπάνω παράθυρο παίρνουμε τις παρακάτω πληροφορίες που θα χρειαστούν για να ρυθμίσουμε το καταγραφικό:

IPv4 Address: 10.1.10.17
Subnet Mask: 255.255.255.0
Default Gateway: 10.1.10.254

Οι παρακάτω πληροφορίες χρησιμοποιούνται για να ρυθμίσουμε το καταγραφικό, ώστε να μπορούμε να το δούμε από υπολογιστές στο τοπικό δίκτυο Lan.

6

Χρησιμοποιήστε το ποντίκι του καταγραφικού και επιλέξτε στην μπάρα το πρώτο εικονίδιο από τα αριστερά κάνοντας πάνω του διπλό αριστερό κλικ με το ποντίκι.



Θα εμφανισθεί το παρακάτω παράθυρο, στο οποίο εισάγετε τις παρακάτω πληροφορίες:

Όνομα Χρήστη: admin

Συνθηματικό: 123456

Την εισαγωγή την κάνετε χρησιμοποιώντας το ποντίκι και το εικονικό πληκτρολόγιο, που εμφανίζεται αν επιλέξετε με το αριστερό πλήκτρο του ποντικιού στο αντίστοιχο παράθυρο.

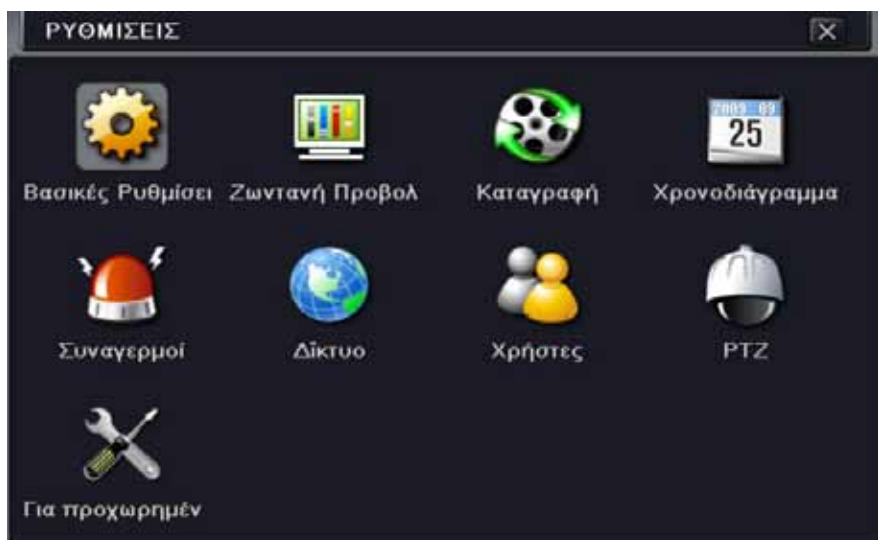
A dark-themed dialog box titled 'ΣΥΝΔΕΣΗ' (Login). It has a close button (X) in the top right corner. Below the title, there are two input fields: 'Όνομα Χρήστη' (Username) with the text 'admin' entered, and 'Συνθηματικό' (Password) with six dots. At the bottom, there are two buttons: 'Σύνδεση' (Login) in blue and 'Άκυρο' (Cancel) in grey.

Αφού εισάγετε τις πληροφορίες πιέστε το εικονίδιο **Σύνδεση**.

Θα εμφανισθεί το παρακάτω παράθυρο:



Επιλέγεται Ρυθμίσεις και εμφανίζεται το παρακάτω παράθυρο:



Εδώ επιλέγουμε με το αριστερό πλήκτρο του ποντικιού το εικονίδιο Δίκτυο και εμφανίζεται το παρακάτω παράθυρο:

Παράμετρος	Τιμή
Θύρα Web	80
Θύρα Server	6036
Αυτόματη απόδοση IP διεύθυνσης	<input checked="" type="checkbox"/>
Διεύθυνση IP	192.168.011.061
Μάσκα Υποδικτύου	000.000.000.000
Πύλη	192.168.011.001
Πρωτεύων Διακομιστής DNS	192.168.011.001
Δευτερεύων Διακομιστής DNS	000.000.000.000

Στα πεδία Διεύθυνση IP, Μάσκα υποδικτύου και Πύλη εισάγουμε τα στοιχεία που μας απεικόνισε η εντολή ipconfig, στο βήμα 5.
Για παράδειγμα:

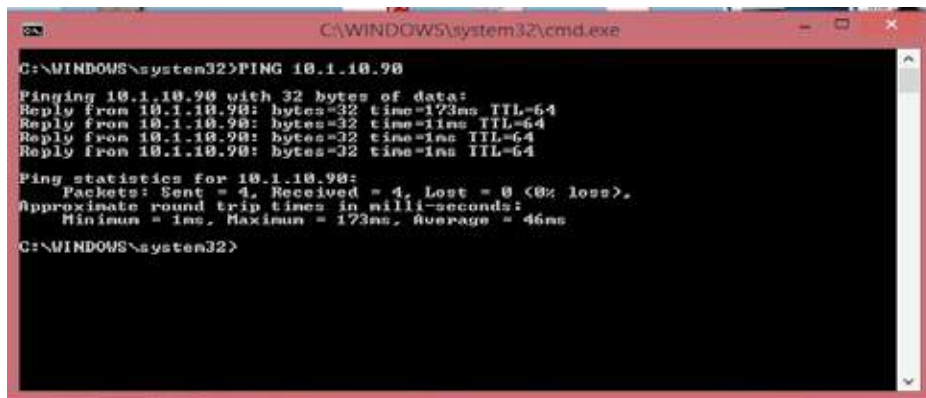
Διεύθυνση IP: 10.1.10.90
Μάσκα υποδικτύου: 255.255.255.0
Πύλη: 10.1.10.254

Στην συνέχεια επιλέγουμε Εφαρμογή.

8

Κατόπιν ακολουθούμε πάλι τα βήματα 2 έως 4 και στο παράθυρο που θα ανοίξει πληκτρολογούμε την εντολή ping 10.1.10.90

Αν εμφανίζεται το παρακάτω παράθυρο σημαίνει ότι το καταγραφικό έχει ρυθμιστεί σωστά και μπορούμε να το δούμε σε τοπικό δίκτυο.



```
C:\WINDOWS\system32\cmd.exe

C:\WINDOWS\system32>PING 10.1.10.90

Pinging 10.1.10.90 with 32 bytes of data:
Reply from 10.1.10.90: bytes=32 time=173ms TTL=64
Reply from 10.1.10.90: bytes=32 time=1ms TTL=64
Reply from 10.1.10.90: bytes=32 time=1ms TTL=64
Reply from 10.1.10.90: bytes=32 time=1ms TTL=64

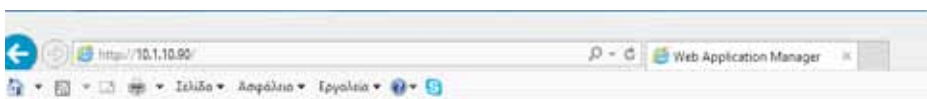
Ping statistics for 10.1.10.90:
    Packets: Sent = 4, Received = 4, Lost = 0 (0% loss),
    Approximate round trip times in milli-seconds:
        Minimum = 1ms, Maximum = 173ms, Average = 46ms

C:\WINDOWS\system32>
```

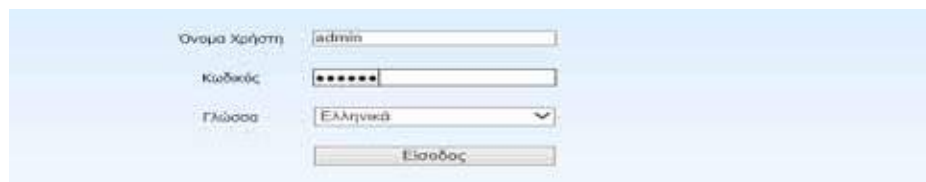
Αν δεν πάρουμε την απάντηση που φαίνεται στην παρακάτω εικόνα, τότε το καταγραφικό δεν έχει συνδεθεί σωστά και πρέπει να ελέγξουμε τις ρυθμίσεις μας και τα καλώδια.

9

Για να δούμε το καταγραφικό στο τοπικό δίκτυο πληκτρολογούμε την τοπική IP διεύθυνση του, στον Internet Explorer, όπως φαίνεται παρακάτω:



Κατόπιν εμφανίζεται το παρακάτω παράθυρο:



Όνομα Χρήστη:

Κωδικός:

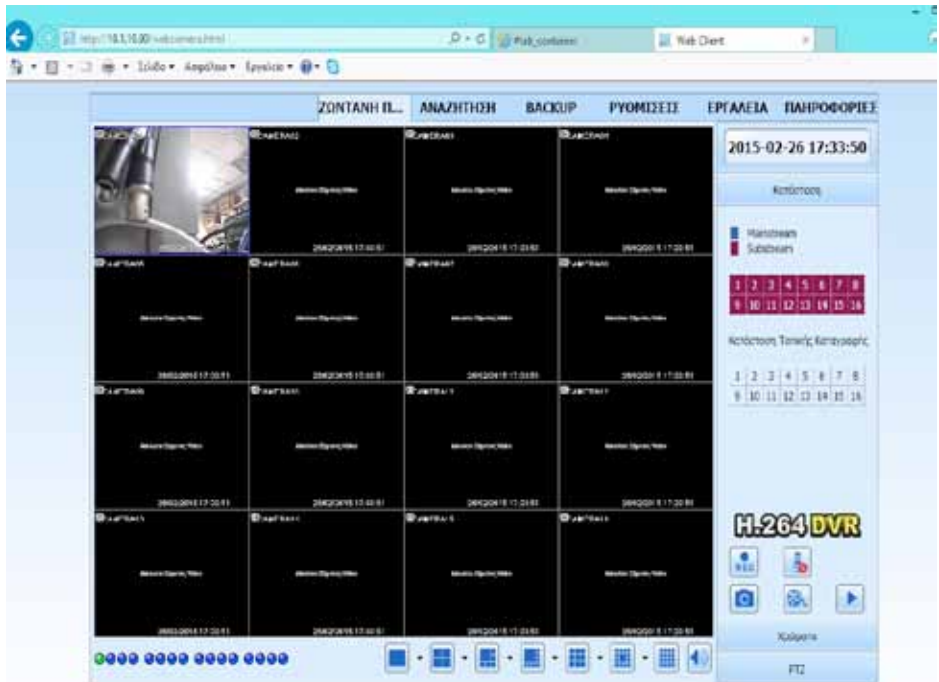
Γλώσσα:

Πληκτρολογήστε τα παρακάτω στοιχεία:

Όνομα Χρήστη: admin

Κωδικός: 123456

Και επιλέγουμε Είσοδος για να συνδεθούμε στο καταγραφικό.





SIGMA SECURITY - Χ. ΦΕΙΔΑΣ Α.Β.Ε.Ε.
Εθνάρχου Μακαρίου 5, 173 43, Άγιος Δημήτριος, Αττικής
Τηλ.: 210 97 16 046, Fax: 210 97 54 864,
e-mail: sales@sigmasec.gr

www.sigmasec.gr